

## Der Vorstand des Stadtverbands Marburg

Mitglieder des Stadtvorstandes sind:

 [Kirsten Fritz \(Sprecherin\)](#)

 [Wolfram Schäfer \(Sprecher\)](#)

 [Josef Bardelmann](#)

 [Marion Breu](#)

 [Angela Dorn](#)

 [Alev Lassmann](#)

 [Henning Schmidt](#)

### Kirsten Fritz

Vorstandssprecherin

Pädagogin

Mitglied des Kreistages

politische Schwerpunkte: Bildung, Schule, Denkmalschutz,  
demographischer Wandel

Alter Kirchhainer Weg 19  
35039 Marburg



 [kirsten.fritz\(at\)gruene-marburg.de](mailto:kirsten.fritz(at)gruene-marburg.de)

### Wolfram Schäfer

Vorstandssprecher

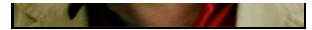
Wissenschaftl. Angestellter

Mitglied im Schul- und Sozialausschuss des  
Stadtparlamentes

Schulstraße 10



35037 Marburg



 [wolfram.schaefer\(at\)gruene-marburg.de](mailto:wolfram.schaefer(at)gruene-marburg.de)

## Josef Bardelmann

Diplom Sozialwissenschaftler,

Grüner Weg 50  
35041 Marburg

 [josef.bardelmann\(at\)gruene-marburg.de](mailto:josef.bardelmann(at)gruene-marburg.de)

## Marion Breu

Kulturarbeiterin

Barfußertor 7  
35037 Marburg

 [marion.breu\(at\)gruene-marburg.de](mailto:marion.breu(at)gruene-marburg.de)

## Angela Dorn

Studentin

Stellvertretende Stadtverordnetenvorsteherin  
Mitglied im Schul- und Kulturausschuss

Marbacher Weg 27 ½  
35037 Marburg



 [angela.dorn\(at\)gruene-marburg.de](mailto:angela.dorn(at)gruene-marburg.de)

## Alev Lassmann

Ehrenamtliches Magistratsmitglied

Am Vogelherd 2  
35043 Marburg



 [alev.lassmann\(at\)gruene-marburg.de](mailto:alev.lassmann(at)gruene-marburg.de)

## Henning Schmidt

Vertreter der Grünen Jugend

Student

Zeppelinstraße 18  
35039 Marburg

 [henning.schmidt\(at\)gruene-marburg.de](mailto:henning.schmidt(at)gruene-marburg.de)